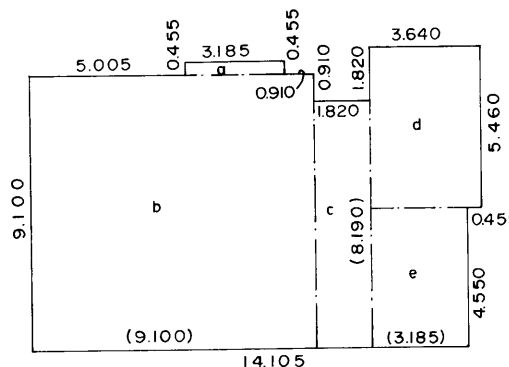


各階平面図

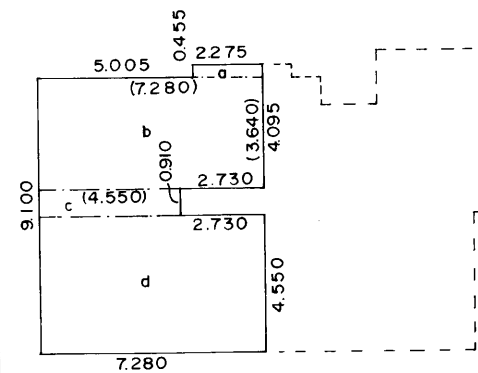
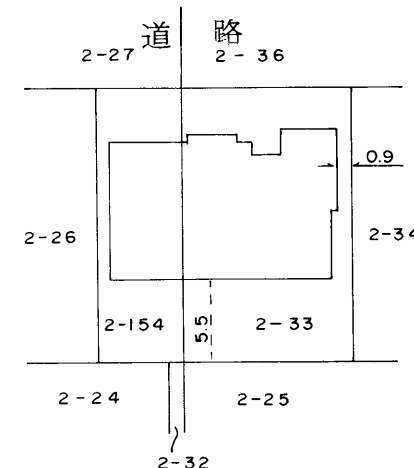
家屋番号	2番33	建物図面
建物の所在	虻田郡倶知安町南4条西2丁目2番地33, 2番地154	

512933



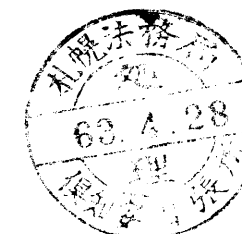
一階

(a)	3.185 x 0.455 =	1.449175
(b)	9.100 x 9.100 =	82.810000
(c)	1.820 x 8.190 =	14.905800
(d)	3.640 x 5.460 =	19.874400
(e)	3.185 x 4.550 =	14.491750
		133.531125



二階

(a)	2.275 x 0.455 =	1.035125
(b)	7.280 x 3.640 =	26.499200
(c)	4.550 x 0.910 =	4.140500
(d)	7.280 x 4.550 =	33.124000
		64.798825



作製者	(昭和63年4月20日作製)	縮尺	1/250	申請人	谷 脇 靖	縮尺	1/500
	札幌市南区澄川5条7丁目3番21号 土地調査士 徳田芳						