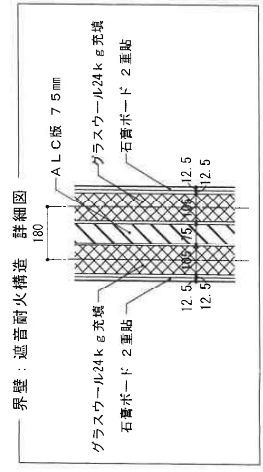
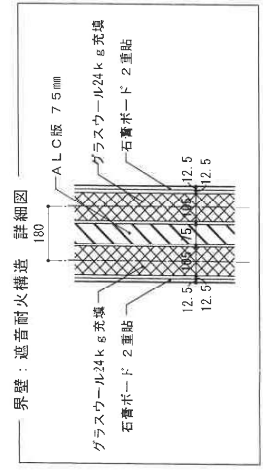
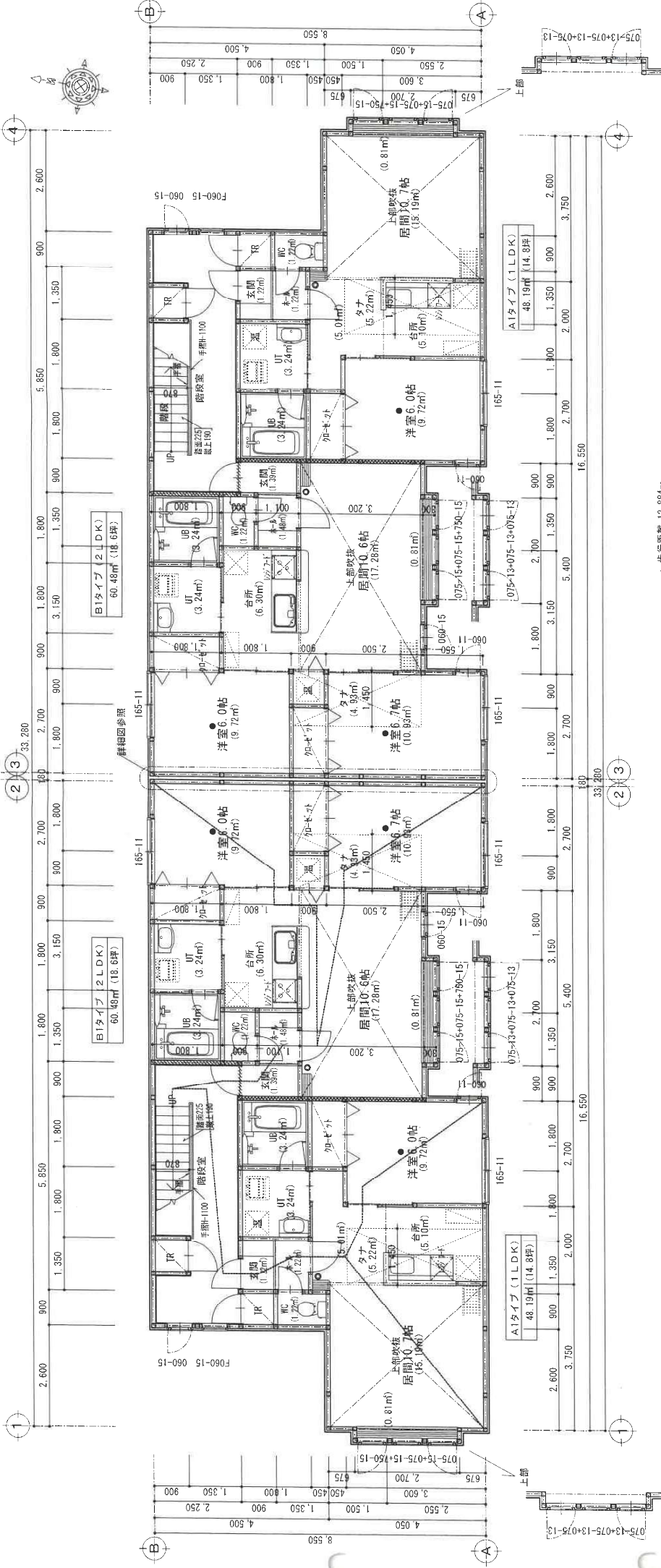


1階平面図 1:100



- 凡例
- 消火器 (A-1)
  - 住宅用防炎警報器 (煙感知式) NS標準品
  - 下り型H500
  - 各戸の界壁
  - 石膏ボード 12.5mm 両面2重貼 (厚160) 小屋裏・天井裏含む
  - 内部グラスウール24kg充填 (遮音準耐火構造)
  - 共用廊下側の界壁
  - 石膏ボード 12.5mm 両面2重貼 (厚160) 小屋裏・天井裏のみ
  - 内部グラスウール24kg充填 (準耐火構造)
- その他
- コンロ周りの壁は、石膏ボード12.5mm+樹脂質珪酸ファイバー材仕上
  - ガス配管は、電気配線等と混同しない
  - 有効換気量  $V = 30K \cdot G \cdot \text{ゾリ}$  (ゾリ: フック付1型)
  - $V = 30 \times 0.93 \times 11.6 = 323.64 \text{ (m}^3/\text{h)}$
  - 風量500 (m<sup>3</sup>/h) の換気扇を使用
  - 天井間 浴室、トイレ 330/2100φへパイプ付きとする
  - 天井間 台所 370/1150φへパイプ付 25mmφの付巻きとする
  - 階段・廊下 鉄骨種0. PL 1.2mmの上ラック-エッジ付 50mm
  - 隅間滑り止め (FF式)





一步行距離 12.884m

1階平面図 1:100

凡例

- 消火器 (A=1)
- 住宅用防炎警報器 (煙感式) NS 認定品
- 下り壁H500
- xxxx 名戸の扉壁
- 石炭ボート 12.5mm 片面2重貼 (厚160) 小屋裏・天井裏含む
- 内部グラスウール24kg充填 (遮音耐火構造)
- zzzz 共用廊下即の扉壁
- 石炭ボート 12.5mm 片面2重貼 (厚160) 小屋裏・天井裏のみ
- 内部グラスウール24kg充填 (単層耐火構造)

その他の

- \* コンロ廻りの壁は、石膏ボード12.5+磁器質材が1材仕上
- \* ガス配管は、電気配線等と並列しない
- \* 有効換気量 V=30K・Oヨリ (ユニット1型)
- \* V=30×0.93×11.6=323.64 (m<sup>3</sup>/h)
- \* 風量500 (m<sup>3</sup>/h) の換気扇を使用
- \* 天井裏 浴室 トル 37×100φ×1H+7付きとする
- \* 天井裏 台所 37×150φ×1H+7 25mmφパイプ巻きとする
- \* 階段・廊下 嵌合連D PL 1.2mmの上シタゴコウカト 50mm
- \* 扉間浴沸器 (FF式)

図番	意匠	5
建築		

管理建築士 2級建築士登録 (上) 第1602号 福士 信行



設計年月 平成 23 年 5 月 30 日

図面名 2階平面図 縮尺 1:100

工事名 俣知安南6西1MS新築工事

Quality クオリティ建築設計

2級建築士事務所 知事登録 (上) 第1177号

