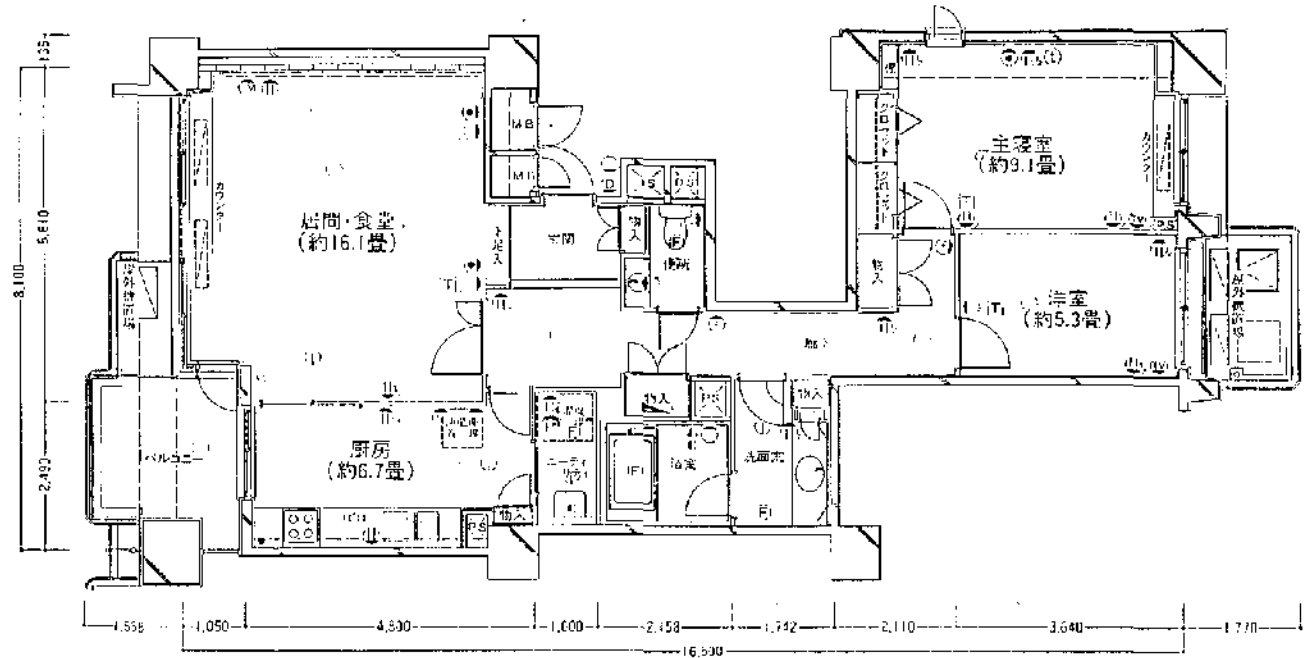


G-C TYPE(2LDK)



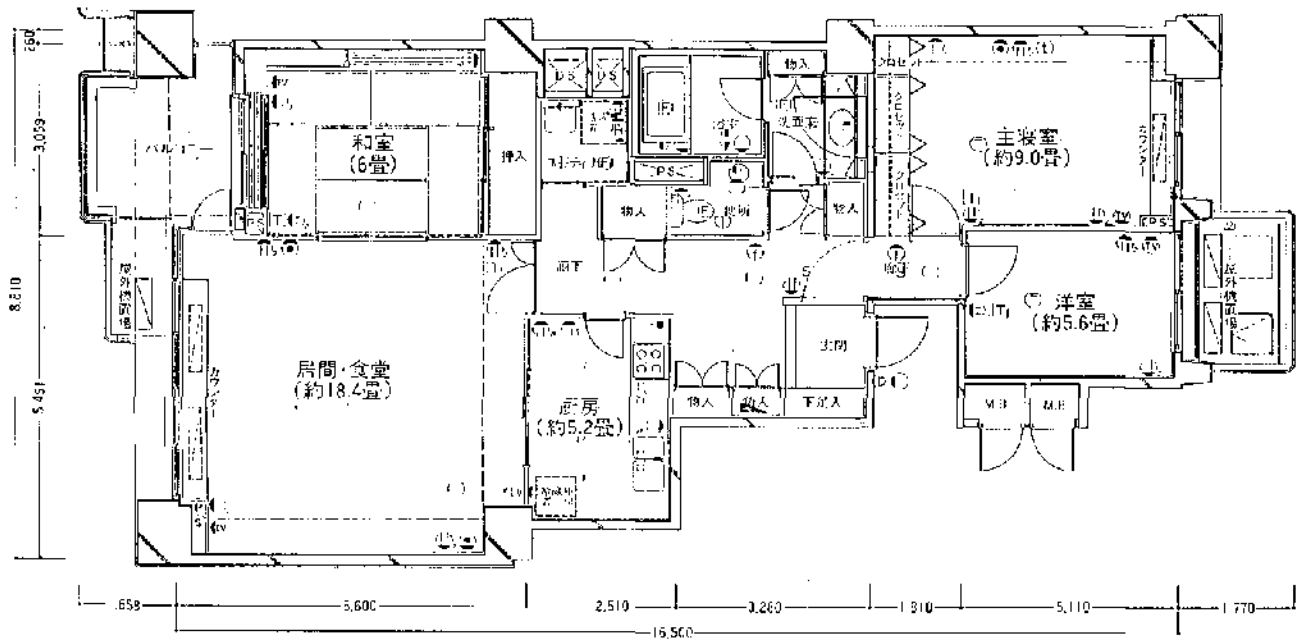
住居面積.....97.15㎡(29.38坪)
 バルコニー面積.....7.19㎡(2.17坪)
 屋外機置場面積.....6.77㎡(2.04坪)
 住居番号.....203、303、403、503、603、703、
 803、903、1003、1103、1203、
 1303



G-D TYPE(3LDK)



住居面積.....112.96㎡(34.17坪)
 バルコニー面積.....7.19㎡(2.17坪)
 屋外機置場面積.....6.77㎡(2.04坪)
 住居番号.....204、304、404、504、604、704、
 804、904、1004、1104、1204、
 1304



凡例

- 分電盤
- 蛍光灯
- 白熱灯
- 引掛シーリング

- ブラケット
- フットライト
- 2口コンセント
- アース付10コンセント

- アース付2口コンセント
- ガス感知器用コンセント
- インターホン(親機)
- インターホン(子機)

- ドアホン
- 電話アウトレット
- テレビアウトレット
- 給水栓

- 混合水栓
- シャワーセット
- ガスカラン
- レンジフード

縮尺率約1/120

- 換気扇
- 熱感知器
- 煙感知器
- 煙感知器(防火戸連動用)