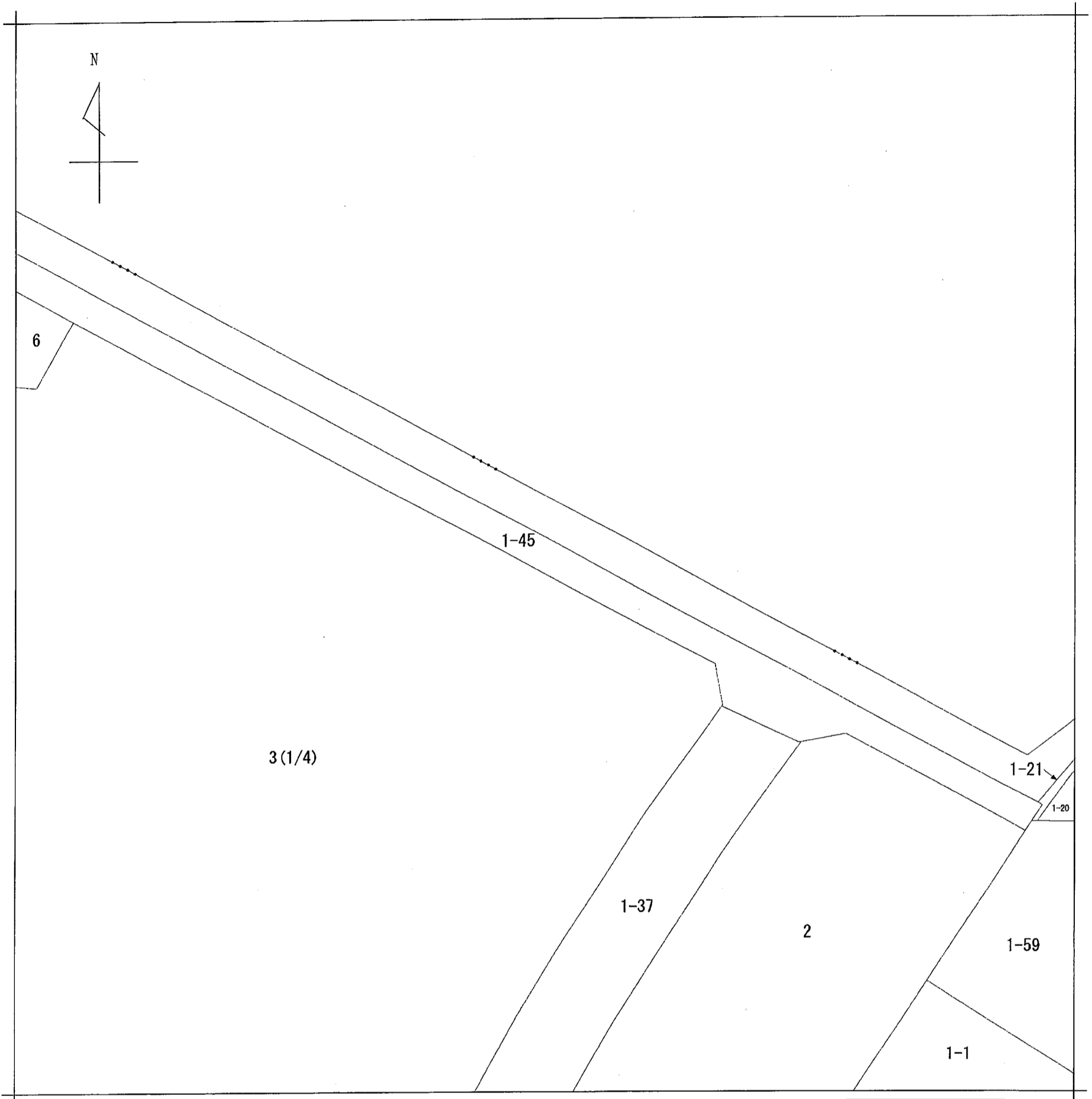


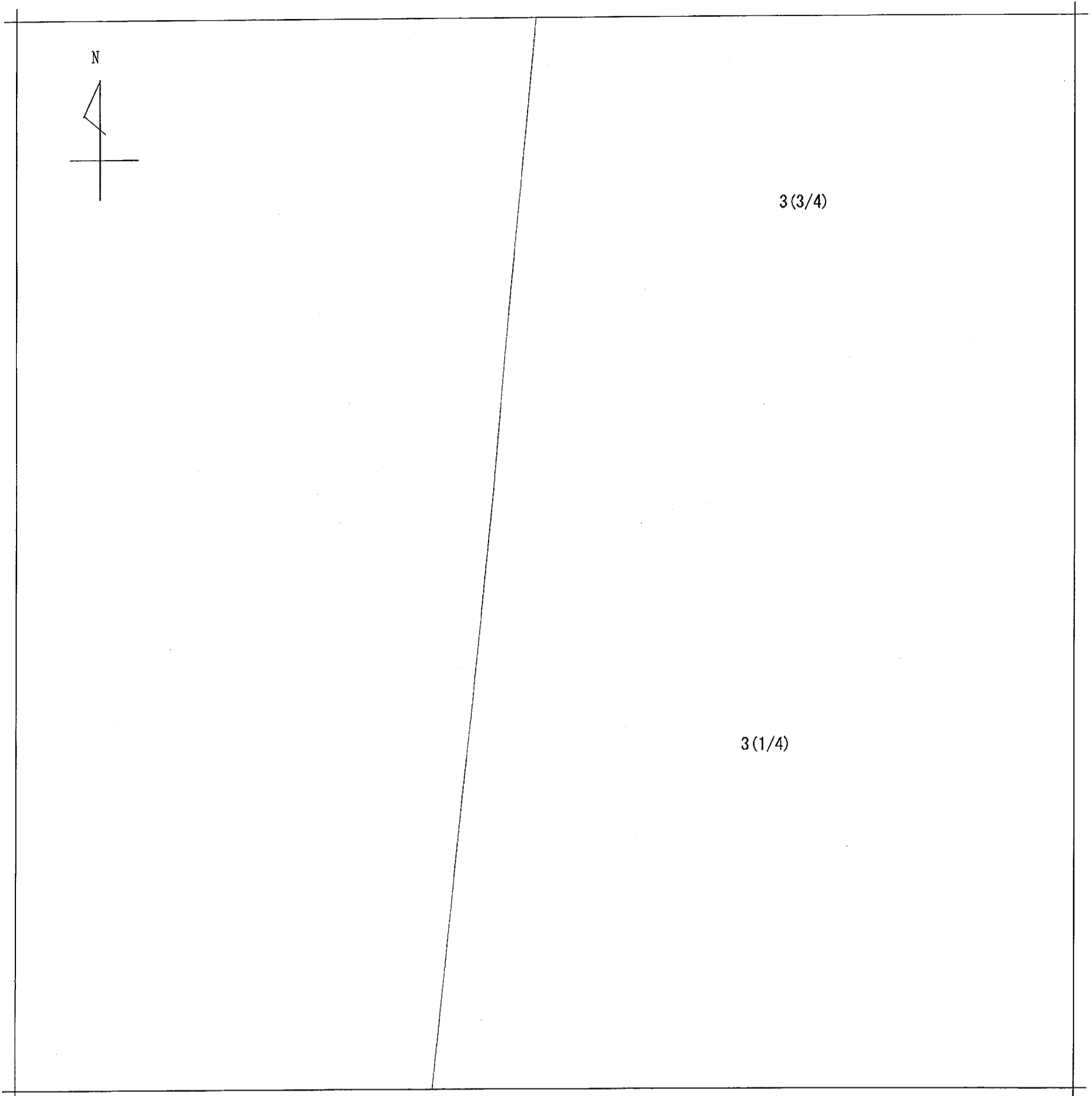
地番区域見出
 広尾
 4丁目

請求部	所在	渋谷区広尾四丁目				地番	3番		
出力縮	1/600	精度区分	座標系又は番号記号	分類	地図に準ずる図面		種類	旧土地台帳附属地図	
作成年月日	昭和58年8月1日			備付年月日(原図)			補記事項		



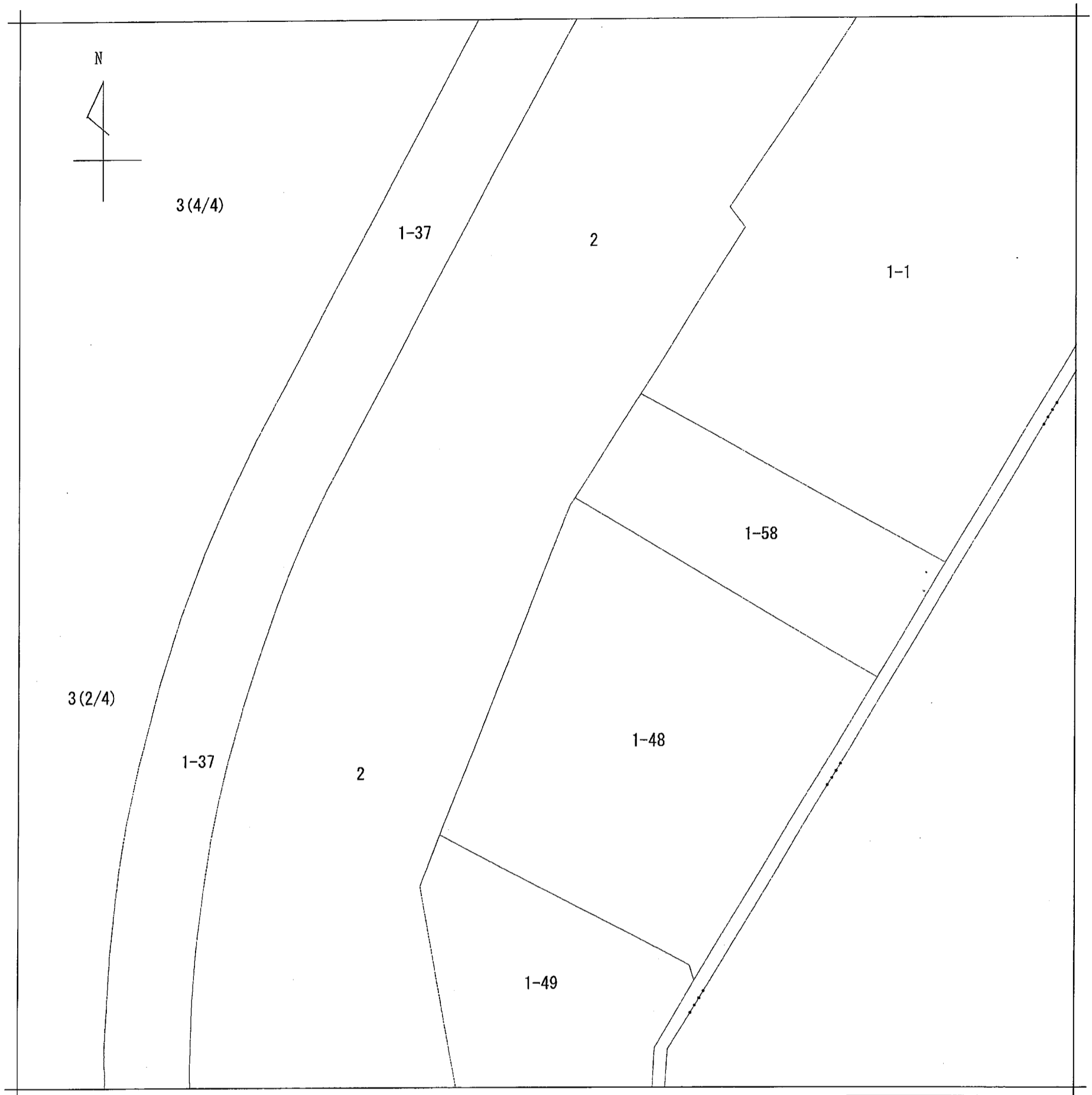
地番区域見出
 広尾4丁目

請求部分	所在	渋谷区広尾四丁目				地番	3番			
出力縮尺	1/600	精度区分		座標系又は番号は記号		分類	地図に準ずる図面		種類	旧土地台帳附属地図
作成年月日	昭和58年8月1日			備付年月日(原図)		補記事項				



地番区域見出	広尾 4丁目
--------	-----------

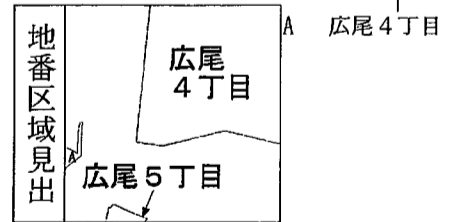
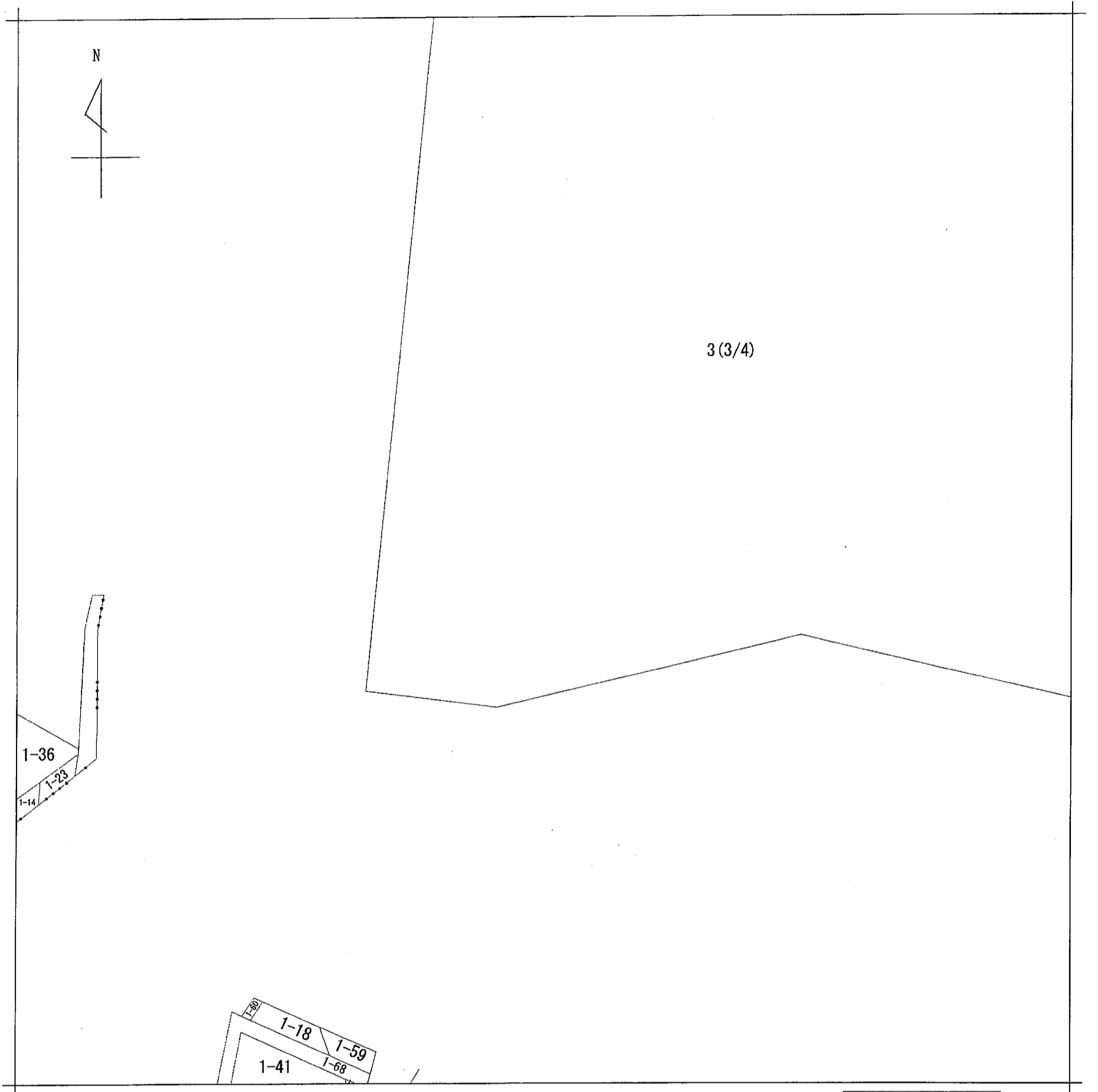
請求部	所在	渋谷区広尾四丁目				地番	3番			
出力縮尺	1/600	精度区分		座標系又は番号は記号		分類	地図に準ずる図面		種類	旧土地台帳附属地図
作成年月日	昭和58年8月1日			備付年月日(原図)		補記事項				



地番区域見出
 広尾4丁目

請求部	所在	渋谷区広尾四丁目				地番	3番		
出力縮	1/600	精度区分	座標系又は番号は記号	分類	地図に準ずる図面		種類	旧土地台帳附属地図	
作成年月日	昭和58年8月1日			備付年月日(原図)			補記事項		

1-6



請求部	所在	渋谷区広尾四丁目				地番	3番			
出力縮尺	1/600	精度区分		座標系又は番号は記号		分類	地図に準ずる図面		種類	旧土地台帳附属地図
作成年月日	昭和58年8月1日			備付年月日(原図)		補記事項				



地番区域見出
 広尾
 4丁目

請求部	所在	渋谷区広尾四丁目				地番	3番		
出力縮尺	1/600	精度区分		座標系番号又は記号		分類	地図に準ずる図面	種類	旧土地台帳附属地図
作成年月日	昭和58年8月1日			備付年月日(原図)		補記事項			