

法42条-1項-1号
都市計画道路
(18.0m)

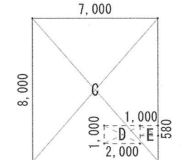
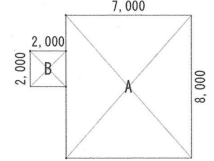
※現状GL=設計GLとする。
 ※上下水道は関係法令に基づき設置する。
 ※雨水は敷地内処理とする。
 ※切土・盛土なし。
 ※駐車スペースは確保されている

面積表

敷地面積	272.72 m ²
建築面積	60.00 m ²
1階床面積	56.00 m ²
2階床面積	53.42 m ²
延床面積	109.42 m ²
容積対称面積	109.42 m ²
用途地域	第2種中高層住居専用地域
防火指定	法22条区域
建ぺい率 60%	60.00 ÷ 272.72 × 100 = 22.00%
容積率 200%	109.42 ÷ 272.72 × 100 = 40.12%

求積表 1/300

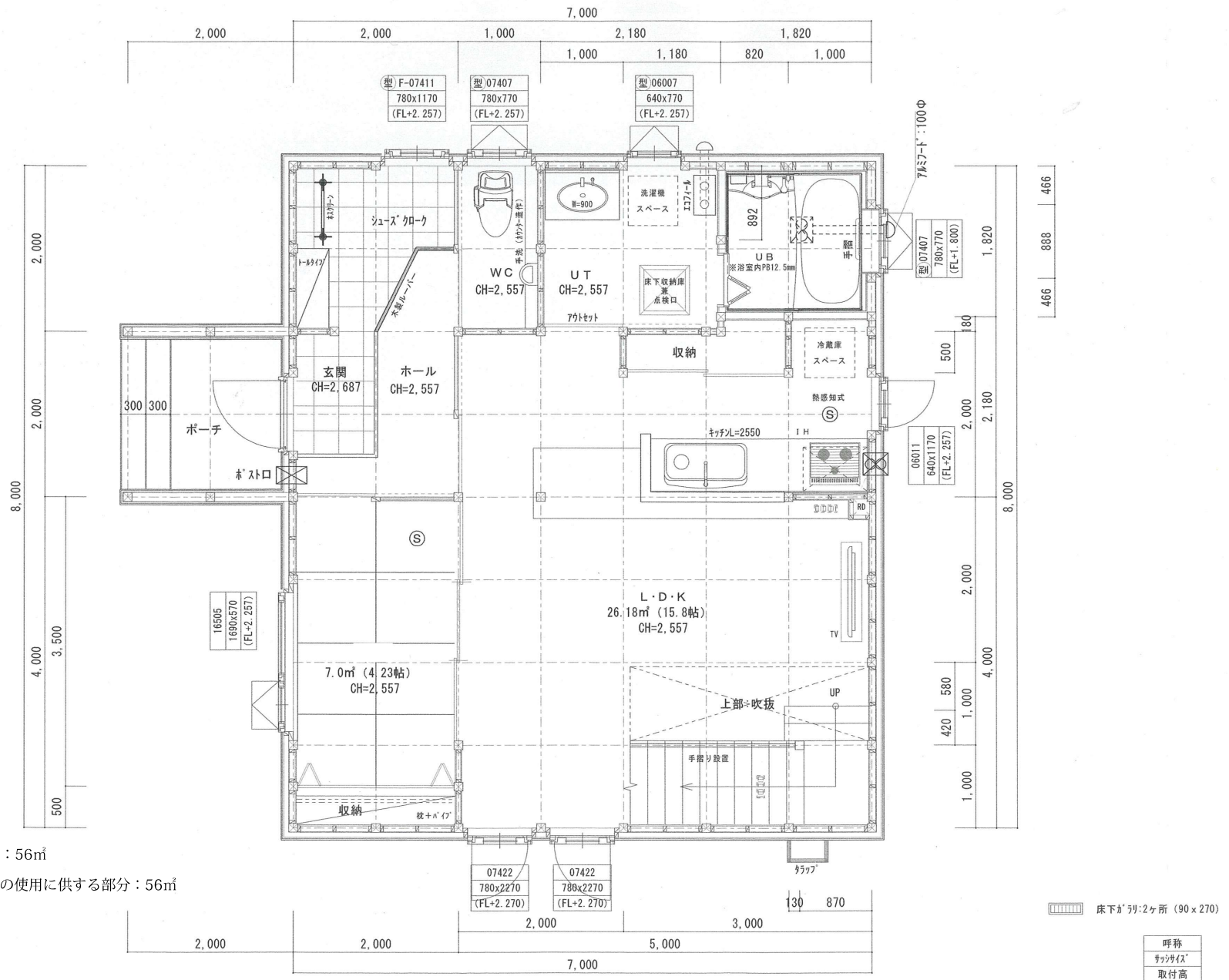
- A: 7,000 × 8,000 = 56.00
- B: 2,000 × 2,000 = 4.00
- C: 7,000 × 8,000 = 56.00
- D: 2,000 × 1,000 = 2.00
- E: 1,000 × 0.580 = 0.58



建築面積
A + B = 60.00m²
 1階床面積
A = 56.00m²
 2階床面積
C - D - E = 53.42m²
 延床面積
56.00 + 53.42 = 109.42m²

NO	確認欄	施主	工事	営業	設計	製図	確認申請照合	縮尺	備考
2019.09.30	2019.10.21							1/100	

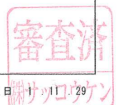


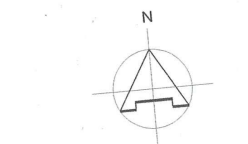
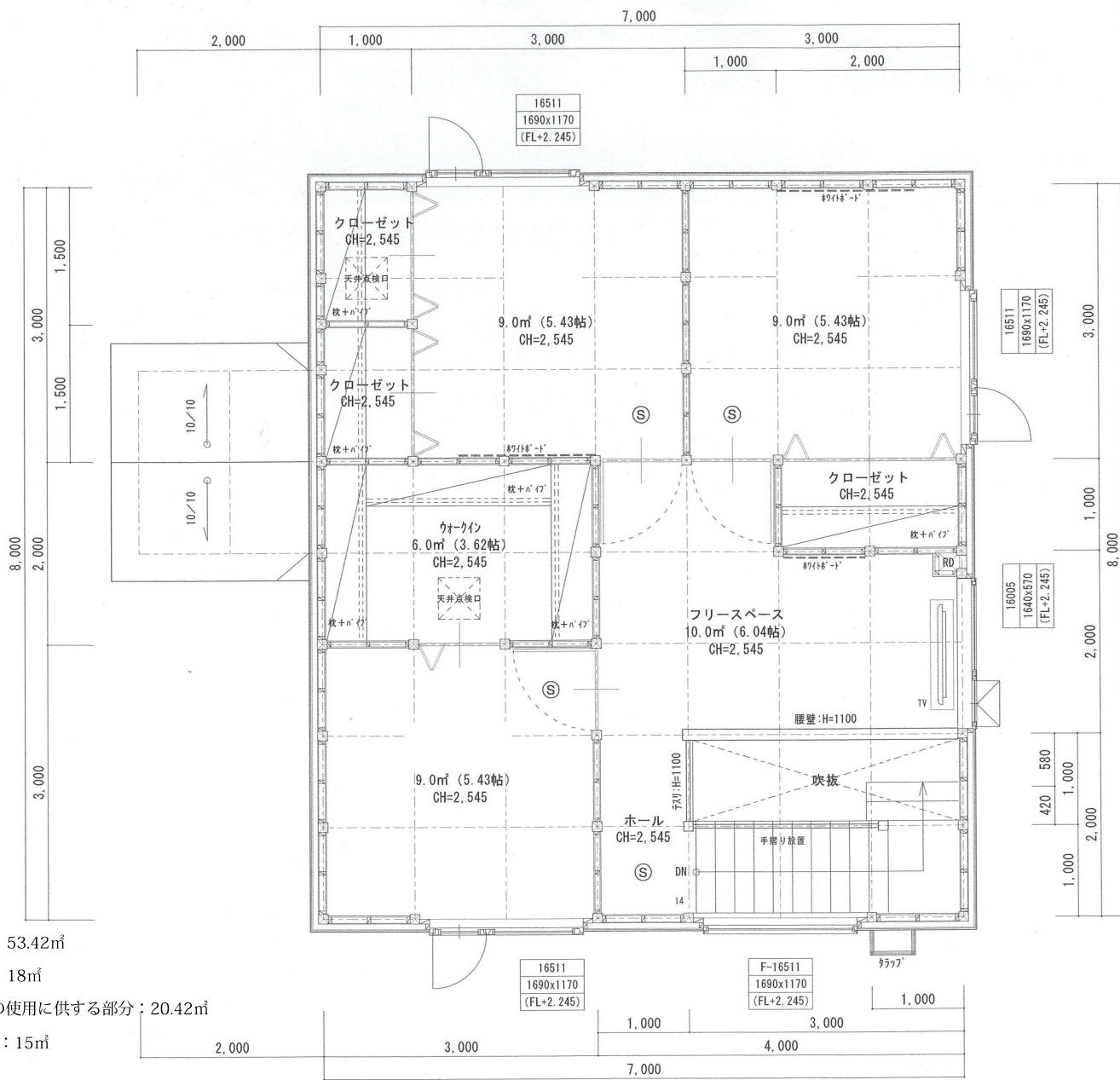


- 凡 例
- 換気扇
 - 型 ガラス
 - 防 防火設備
 - 火災報知器 (検定品)
住宅用火災警報器
(熱感知式の特記がないものは光電式煙感知器)

*継手・仕口については建設省告示
第1460号の構造方法の基準による。

NO	確認欄	施主	工事	営業	設計	製図	確認申請照合	
作製 変更等 年 月 日								
2019. 09. 30								
2019. 10. 21								
2019. 11. 14								
図面名称. 1階平面図							縮尺 1/50	備考





Y : 0
 ↑ 外壁下地: OSB[®] 裨 t=9.0
 スジカイ 45 x 105
 (2.0倍 : 4.0倍)
 → X : 0

- 凡 例
- 換気扇
 - 型 ガラス
 - 防 防火設備
 - 火災報知器 (検定品)
住宅用火災警報器
(熱感知式の特記がないものは光電式煙感知器)

* 継手・仕口については建設省告示
第1460号の構造方法の基準による。

呼称
サツサイズ
取付高

NO	確認欄	施主	工事	営業	設計	製図	確認申請照合	縮尺	備考
2019. 09. 30								1 / 50	
2019. 10. 21						図面名称	2階平面図		

