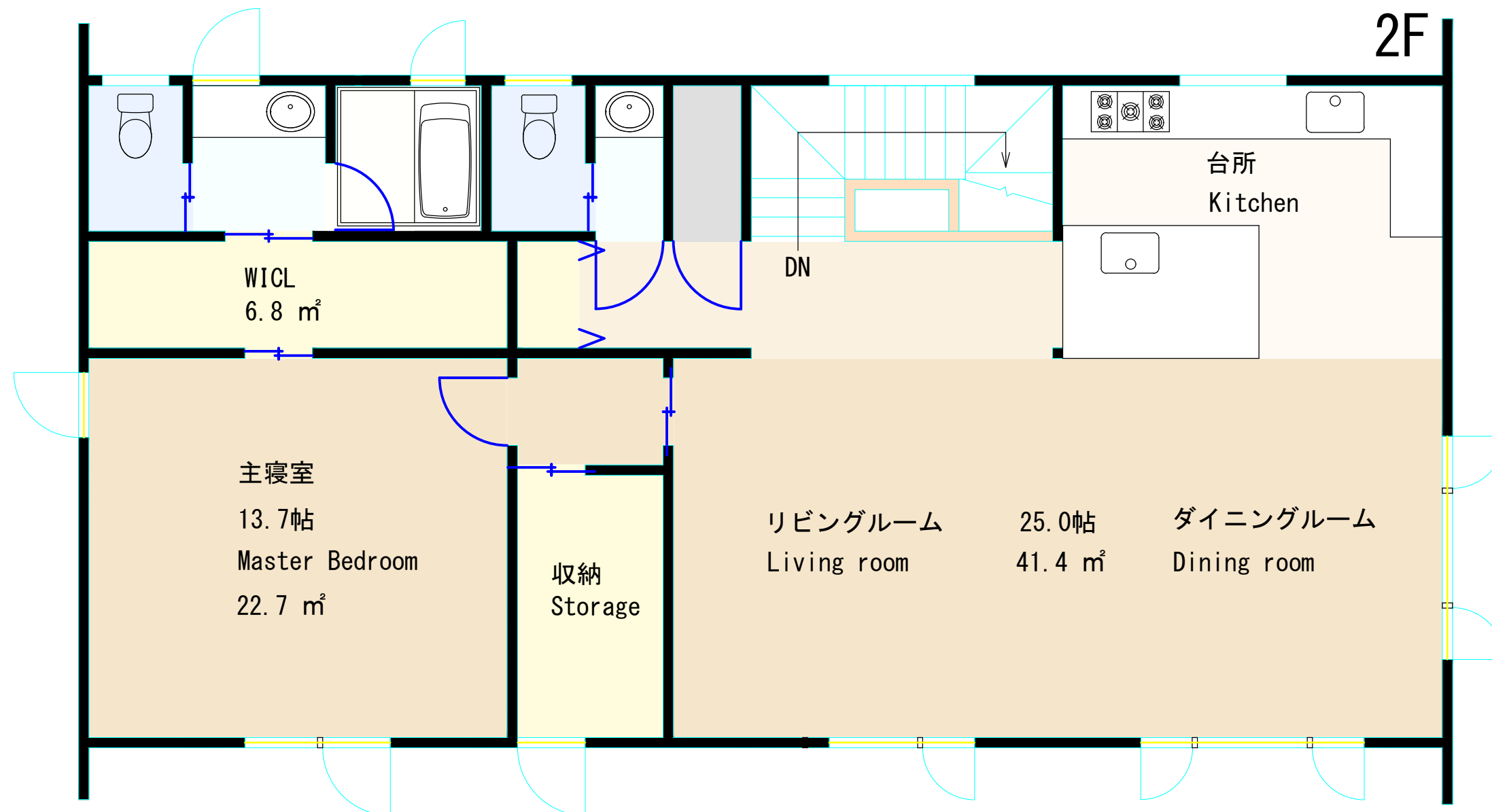


図面と現況が異なる場合、現況を優先いたします。

When the drawing and current state conflict with each other, the later will prevail.

※ 壁芯で測定しています。 Measured at the wall core.



図面と現況が異なる場合、現況を優先いたします。

When the drawing and current state conflict with each other, the later will prevail.

※ 壁芯で測定しています。 Measured at the wall core.