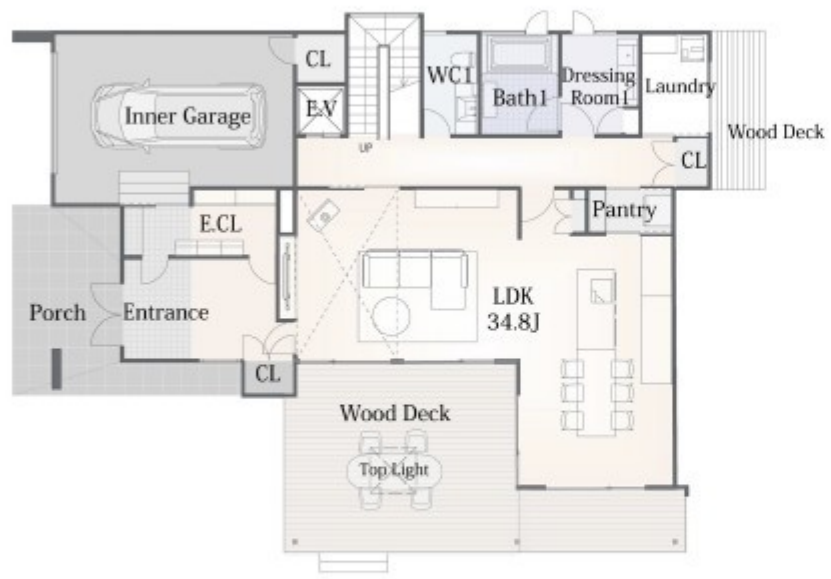


平面图



1 階床面積	152.92㎡ (46.25坪)
2 階床面積	107.32㎡ (32.48坪)
延床面積	260.24㎡ (78.72坪)
屋根付デッキ	31.83㎡ (9.62坪)
バルコニー	45.62㎡ (13.80坪)
吹き抜け	12.42㎡ (3.75坪)
ポーチ	8.28㎡ (2.50坪)
施工床面積合計	358.39㎡ (108.41坪)