

全体敷地図
1:500

敷地面積

合計：5,070.89㎡

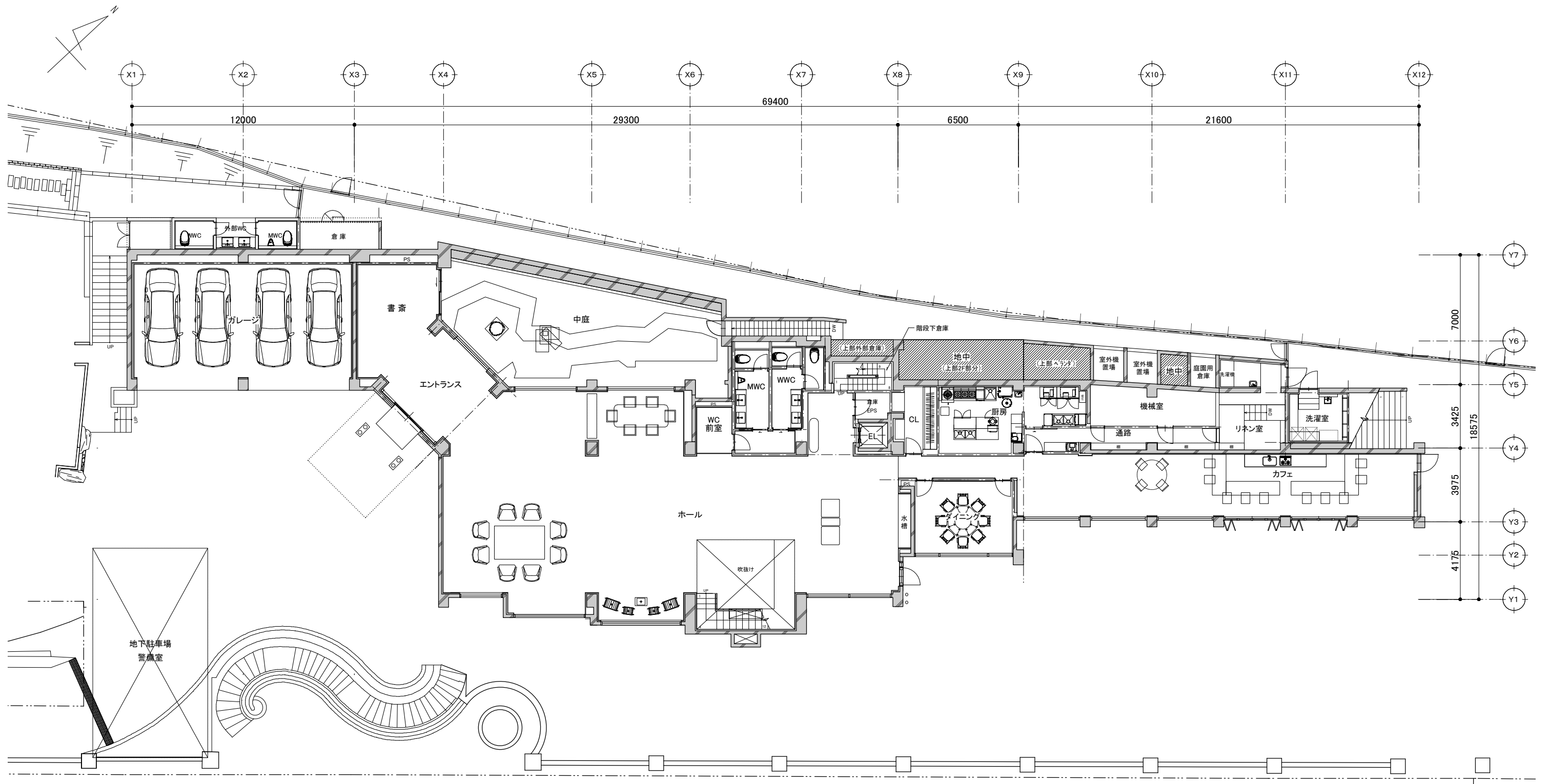
延床面積

本館：1,889.38㎡

和室：242.92㎡

合計：2,132.30㎡

※ 面積は図面上の計測寸法である

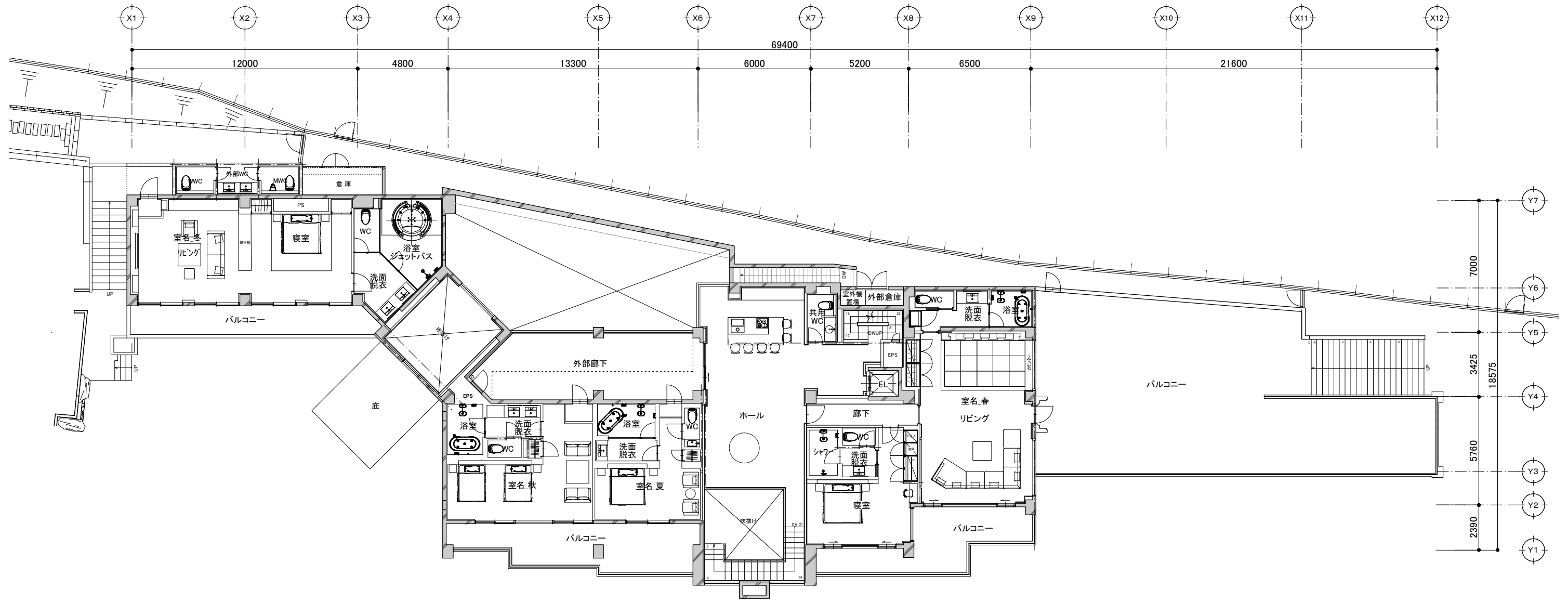
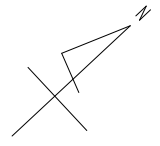


1階平面図
1:200

延床面積

B1F 床面積	: 70.00 m ²
1F 床面積	: 868.86 m ²
2F 床面積	: 800.68 m ²
3F 床面積	: 149.84 m ²
総延床面積	: 1,889.38 m ²

※ 面積は図面上の計測寸法である

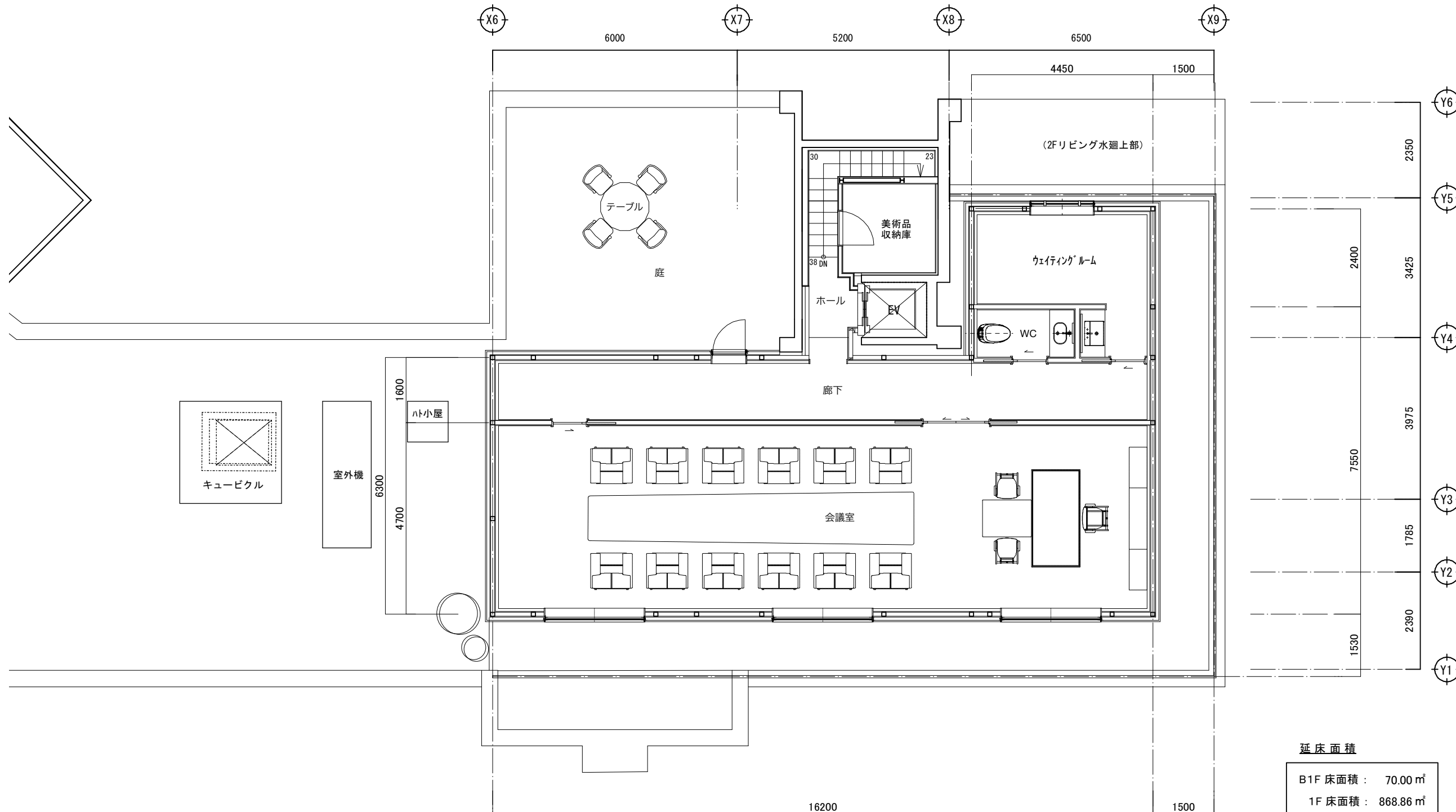
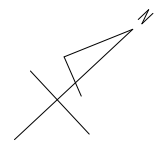


2階平面図
1:200

延床面積

B1F 床面積	: 70.00 m ²
1F 床面積	: 868.86 m ²
2F 床面積	: 800.68 m ²
3F 床面積	: 149.84 m ²
総延床面積	: 1,889.38 m ²

※ 面積は図面上の計測寸法である



延床面積

B1F 床面積	: 70.00 m ²
1F 床面積	: 868.86 m ²
2F 床面積	: 800.68 m ²
3F 床面積	: 149.84 m ²
総延床面積	: 1,889.38 m²

※ 面積は図面上の計測寸法である

3階平面図
1:100