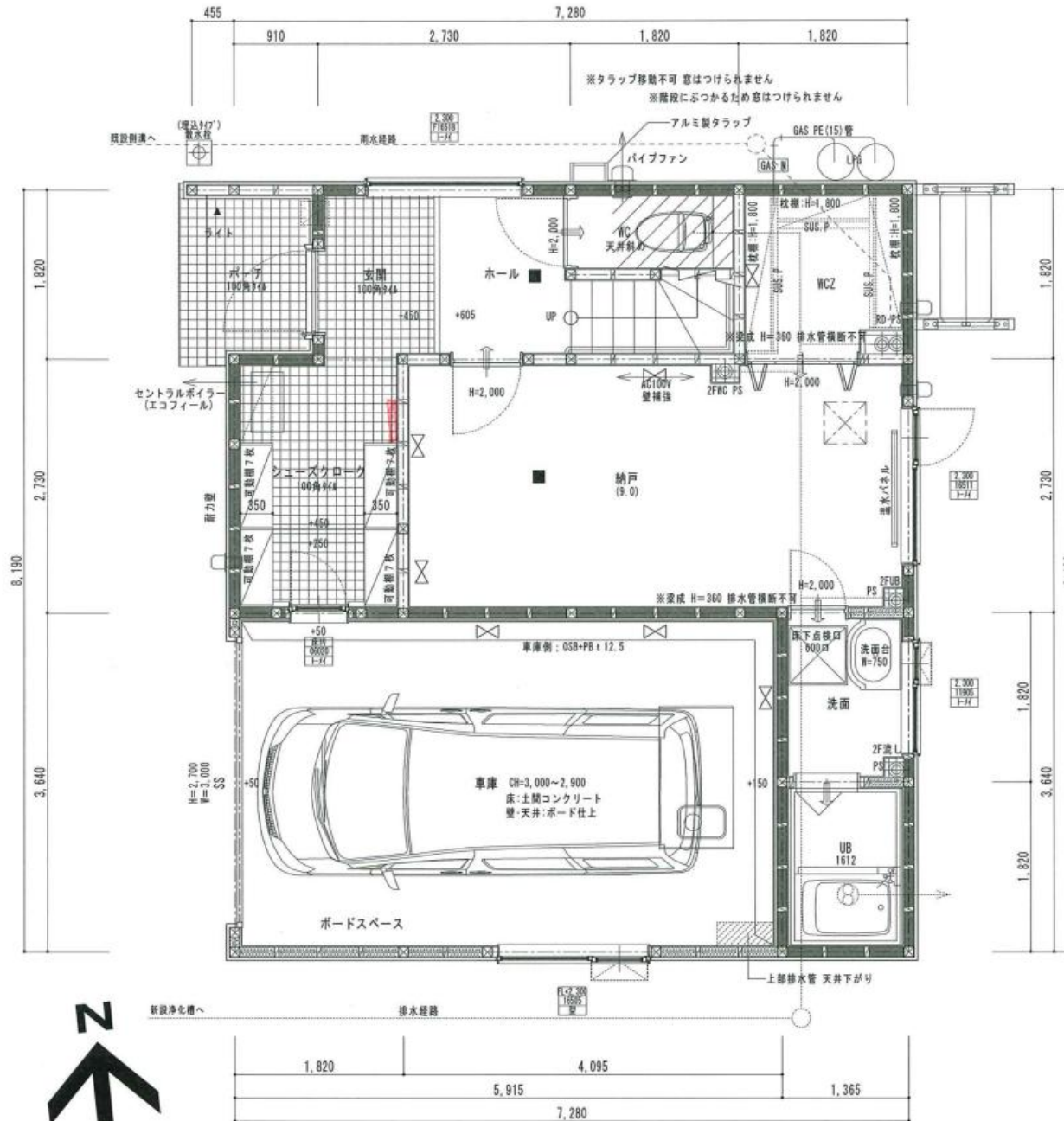
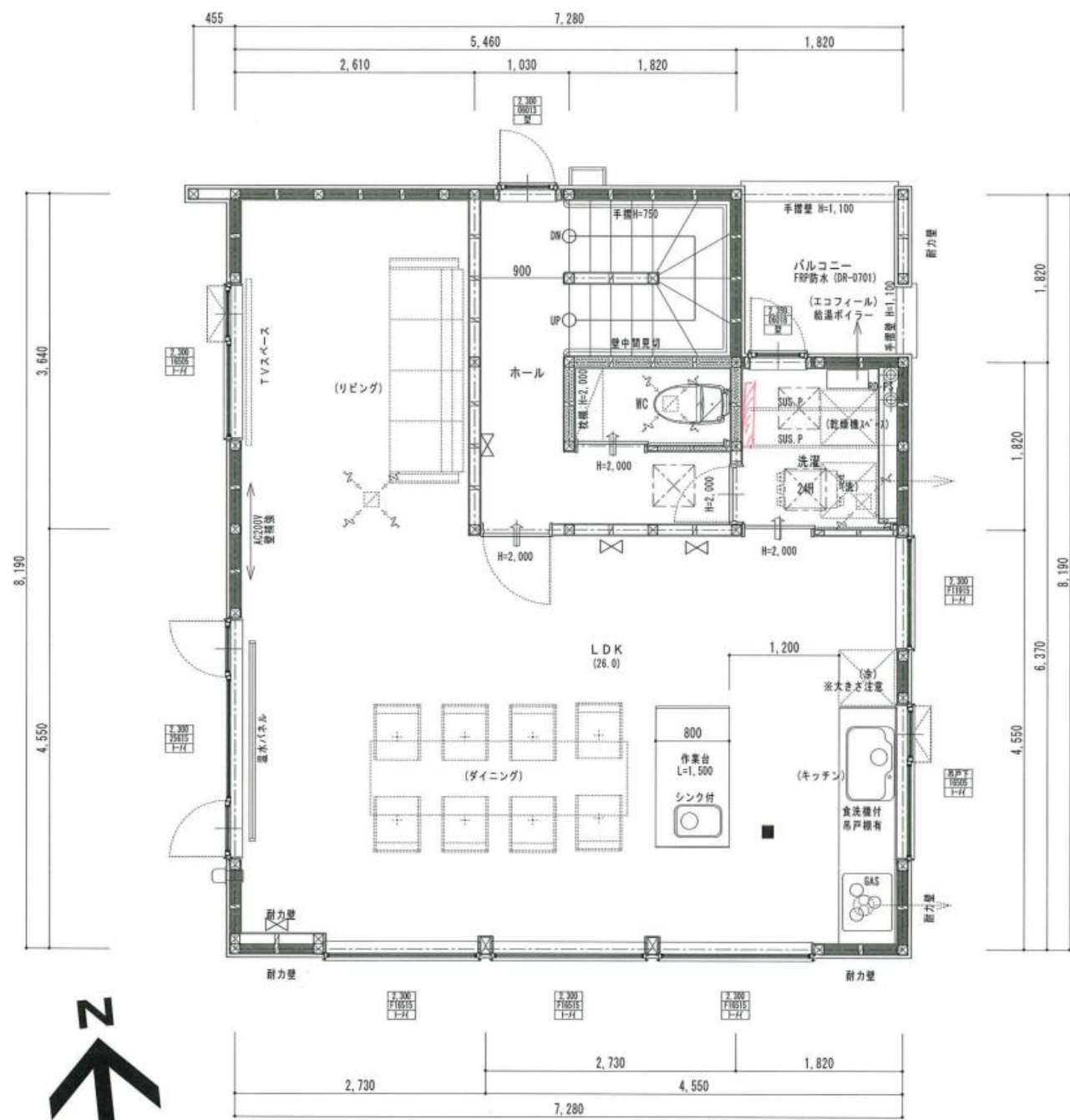


床面積計算表 坪=3.3124㎡ (1.82×1.82)			
部分	番号	計算式	合計
建築面積	1	7.280 × 8.190 = 59.623	59.62 m2 18.00 坪
	C.P		
1階床面積	1	7.280 × 8.190 = 59.623	57.97 m2 17.50 坪
	2	-1.820 × 0.910 = -1.656	
合計			57.967
2階床面積	1	7.280 × 8.190 = 59.623	56.31 m2 17.00 坪
	2	-1.820 × 1.820 = -3.312	
合計			56.311
3階床面積	1	7.280 × 8.190 = 59.623	56.31 m2 17.00 坪
	2	-1.820 × 1.820 = -3.312	
合計			56.311
延床面積			170.59 m2 51.50 坪
床面積緩和車庫	車庫	5.915 × 3.640 = 21.530	▲ 21.53 m2
	C.P		
延床			170.590 × 0.200 = 34.118
容積率算定用床面積			149.06 m2 45.00 坪
敷地面積			165.35 m2
建ぺい率		規制建ぺい率 = 40.00	36.06 %
容積率		規制容積率 = 100.00	90.15 %







Kit Aw
Sales Agent
WhatsApp: +852 6285 6891
WeChat ID: Kit_Aw
kit.aw@h2group.com

