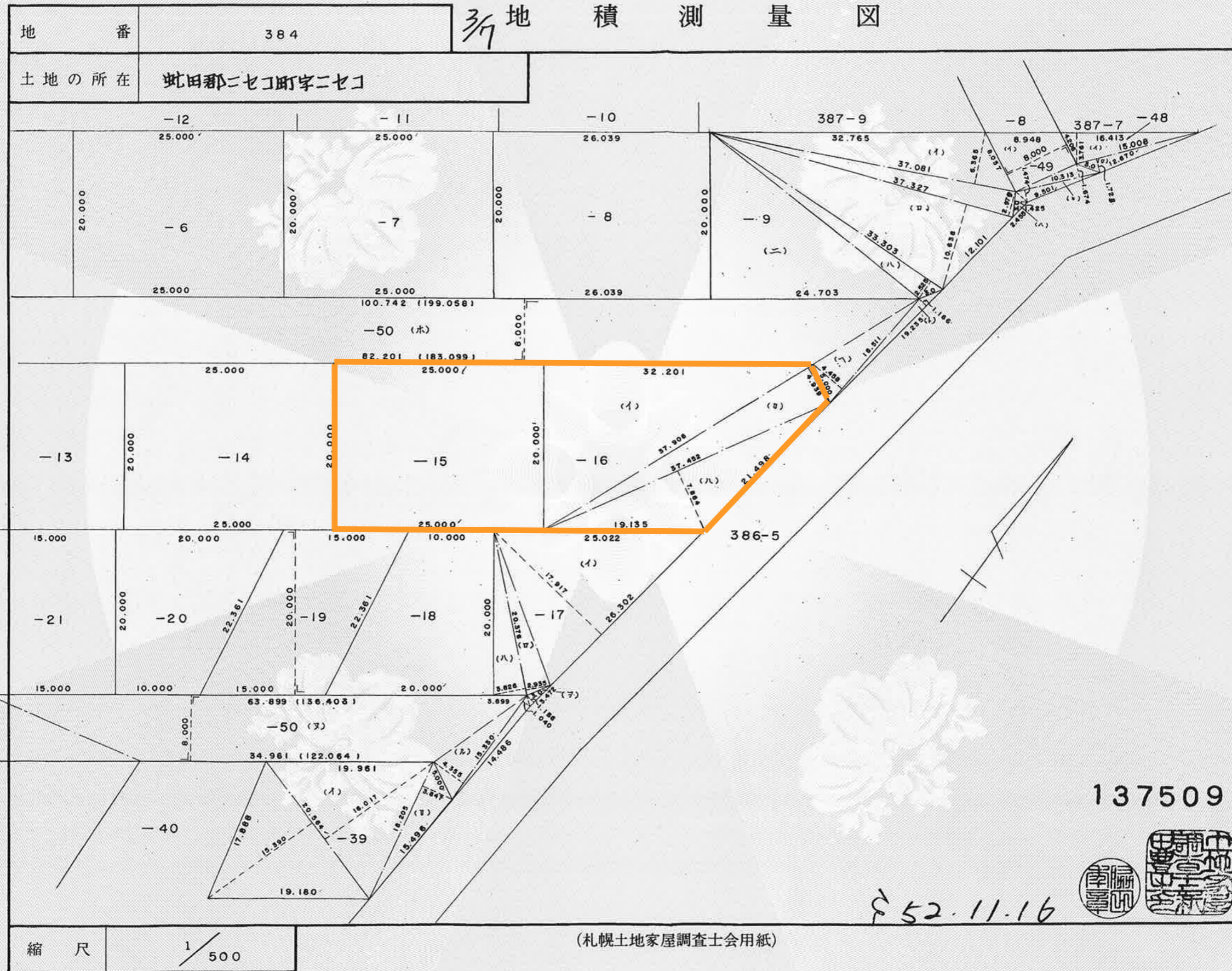


登記年月日：昭和52年11月16日

これは図面に記録されている内容を証明した書面である。
令和4年4月26日
札幌法務局俱知安支局

登記官

市川孝二



7-3

| | |
|------------|-------|
| 昭和52年9月13日 | 作製年月日 |
|------------|-------|

作製者

土地家屋調査士
札幌市中央区南一条
新田



申請人

協田年章

137509



52.11.16

昭和五十二年拾月六日