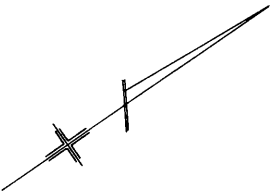


各階平面図

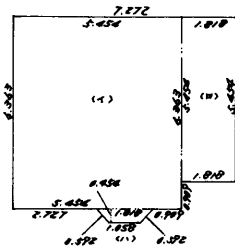


家屋番号	155番334	建物図面
建物の所在	虻田郡倶知安町字山田155番地334	

514794

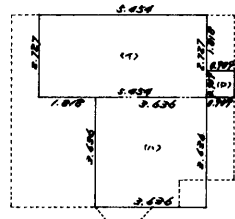


1 階

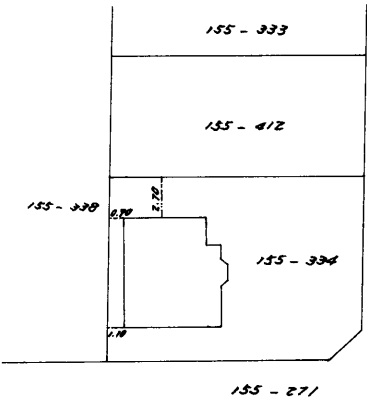


(1)	6.363	X	5.454	=	34.703802	
(2)	5.454	X	1.818	=	9.915372	
(3)	(1.818 + 1.058)	X	0.454	X	1/2 =	0.652052
						45.270226 m ²
					床面積	45.27 m ²

2 階



(1)	2.727	X	5.454	=	14.873059	
(2)	0.909	X	0.909	=	0.826281	
(3)	3.636	X	3.636	=	13.220496	
						28.919835 m ²
					床面積	28.91 m ²



作製者	(昭和62年 9 月 8 日作製) 虻田郡倶知安町南4条東1丁目1 土地家屋調査士 金井 政	縮尺	1/250	申請人	河野 忠 義	縮尺	1/500
			1/				1/
			(札幌土地家屋調査士会用紙)				

(1) 令和4年10月3日
この図面に記録されている建物の全部又は一部に
ついてその所在又は家屋番号が変更された。
上記の日付は、この図面に変更内容を記録した日
付である。